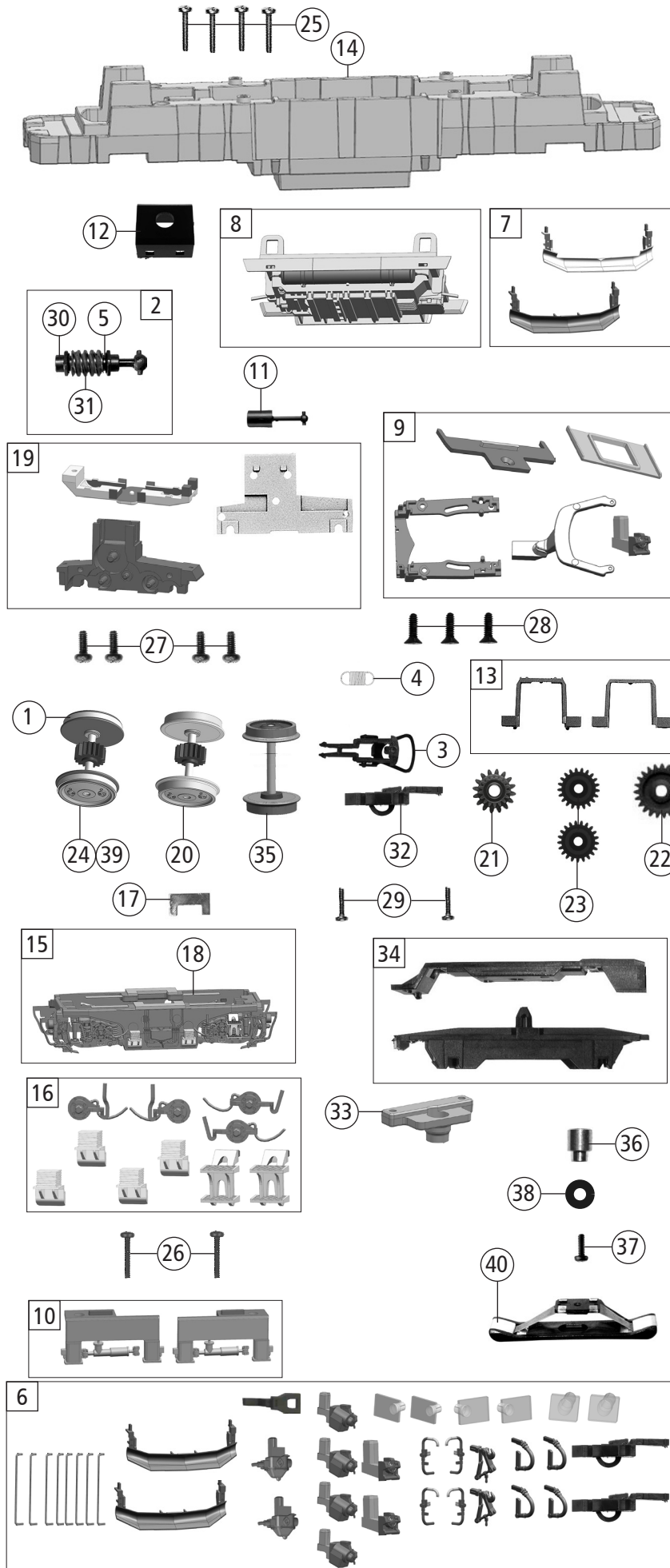


Pos. Nr. Pos.no.	Beschreibung Description	Art.-Nr. Art.no.	Preisgruppe Price bracket
70856	SNCF BB 2600 „SYBIC“	=	
70857		=	🔊
78857		~	🔊
1	Gehäuse kpl.Betr.Nr. BB-26199 Body complete loco nr. BB-26199	149377	38
2	Dachboden und Abdeckung Attic and cover	140806	7
3	Dachhaube Roof cover	140807	20
4	Stromabnehmer AM18 Pantograph	85570	19
5	Stromabnehmer AL 2 Pantograph	85568	19
6	Führerstand Driver's cab	140808	5
7	Frontschürze lackiert Front skirt painted	143288	6
8	Stirnfenster beruckt Front window printed	141465	6
9	Seitenfenster Side window	140811	6
10	TS-Lichtleiter und Lichtnägeln Part set light conductor and light pins	140902	9
11	TS-Gehäuse Part set body	140813	10
12	Stirngriff waagrecht und senkrecht Horizontal and vertical handrail	140814	4
13	Scheibenwischer links und rechts Windshield wiper left and right	140815	5
14	Heizkabel Heating cable	140816	3
15	Hauptleitung Mains line	140817	5
16	TS-Isolatoren Part set isolators	140818	9
17	TS-Panto-Heber,Rohre Part set of pantograph motor,brass tubes	140819	7
18	Isolator A Isolator A	140822	3
19	Puffersockel und Pufferteller Buffer base & buffer plates	140820	5
20	Zughaken kurz Coupling hook short	140821	3
21	Platine kpl.m.LED-Platine PCB complete with LED-PCB	141461	24
22	Brückenstecker Jumper	133241	10
23	Motor m.2 Schwungm. und Kardanschale Motor with 2 flywheels and cardan reception	85112	28
24	Kardanschale kurz 1,5mm Cardan reception short	87129	4
25	Kohlebürste Carbon brush	89743	6
26	Bürstenfeder Brush spring	114197	3
27	Motordämpfer Motor silencer	113376	4
28	Kontaktfeder Contact spring	116876	3
29	Bremsschlauch kurz links und rechts Brake hose short left and right	131396	4
30	GF-Schraube M2x5 mm Self-tapping screw	114966	3
31	Lichtnagel Spitzen Light pins tip	141466	3
32	GPS - Antenne GPS - antenna	143289	3
33	Griffstange Handrail	140905	6
Sound			
34	Platine kpl.m.LED-Platine PCB complete with LED-PCB	141467	26
35	Soundbox Sound box	139681	6
36	Lautsprecher Loudspeaker	129524	13
37	Sounddecoder Sound-decoder	147377	39

Änderungen in Konstruktion und Ausführung vorbehalten
We reserve the right to change the construction and specification



Pos. Nr. Pos.no.	Beschreibung Description	Art.-Nr. Art.no.	Preisgruppe Price bracket
70856	SNCF BB 2600 „SYBIC“	=	
70857		=	
78857		~	
1	Haftrings. 10Stk. 12,9-14,6 mm Traction tyre set,10 pcs.	40070	---
2	Schneckensatz mit Kardankugel Set of worm gear incl.cardan ball	147915	13
3	Standardkupplung Standard coupling	89246	6
4	Zugfeder Draw spring	86208	3
5	Anlaufscheibe Washer	114622	3
6	Zurüstbeutel Bag with accessories	149378	16
7	Schneepflug Vitrine und Betrieb Snow plow for operation and showcase	140795	7
8	Trafowanne kpl. Transformer tub complete	143285	10
9	TS-Abdeckung,Kinematik Part set cover,kinematics	140797	7
10	Drehgestelldämpfer links und rechts Bogie shock absorber left&right	140798	6
11	Kardanwelle Cardan shaft	109194	6
12	Schneckendeckel Worm gear cover	107095	5
13	TS-Getriebeaufhängung Part set of gear support	140794	11
14	Grundrahmen Basic frame	140793	16
15	Blende kpl.mit Litzen Bogie frame complete with leads	140800	16
16	TS-Blendensteckteile Set of cover plug-in parts	140801	7
17	Kontaktthalteplatte Contact support plate	143286	3
18	Radkontakt Wheel contact	141462	6
19	Getriebeatz 3-teilig Gear set 3-parts	140802	13
20	Radsatz m.Zahnrad o.Haftring Wheelset w.gear wheel w/o traction tyre	140803	11
21	Schnecken Zahnrad doppelt Z=16/17 Double worm gear	86419	6
22	Zahnrad Z=23 gerade M=0,4 Gear	111679	3
23	Zahnrad Z=21 G/M=0,4 Gear	86414	3
24	Radsatz m.2 Haftringen m.Zahnrad Wheelset w.2 traction tyres w.gear wheel	140804	12
25	GF-Schraube M2x12 mm Self-tapping screw	114944	3
26	GF-Schraube M1,6x8 mm Self-tapping screw	115037	3
27	GF-Schraube M2x5 mm Self-tapping screw	114966	3
28	SK-Schraube M1,6x4 mm SK-Screw	115161	3
29	GF-Schraube M2x8 mm Self-tapping screw	114854	3
30	Lager für Schneckenachse Bearing for worm axle	89749	6
31	Schnecke Wormgear	86704	6
32	Kurzkupplung Vorentkupplung Short coupling pre-uncoupling	115550	6
AC-Wechselstrom			
33	Drehgestellaufnahme AC Bogie reception AC	140825	6
34	TS-Drehgestell AC Part set bogie AC	140826	5
35	Radsatz o.Haftring o.Zahnrad AC Wheelset w/o traction tyre w/o gear wheel AC	126574	10
36	Anschlussnippel M1,6mm Connection nipple	111116	4
37	Schraube M1,6x4 mm Screw	85727	3
38	Beilagscheibe Washer	112681	3
39	Radsatz m.2 Haftringen m.Zahnrad AC Wheelset w.2 traction tyres w.gear wheel AC	140827	12
40	Schleifer 42 mm Slider	86030	14

Ersatzteile erhalten Sie direkt unter www.roco.cc, bei Ihrem Fachhändler.
Spare parts can be ordered directly at www.roco.cc and from your local dealer.